



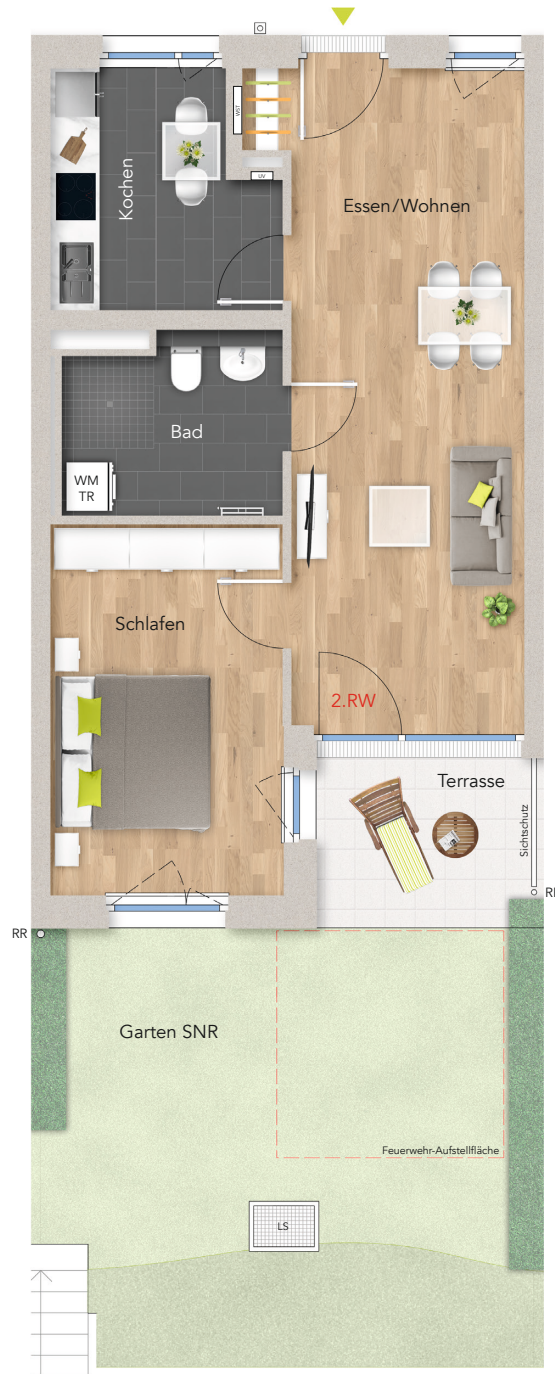
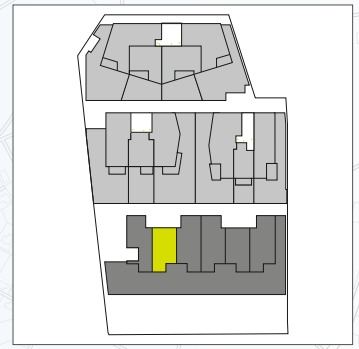
Haus 1.1, Erdgeschoss
2-Zimmer-Wohnung 1.0.2

barrierefrei gem. § 35 LBO

Wohnflächen

| | | |
|-----------------|------------|----------------------------|
| Wohnen/Essen | ca. | 27,40 m ² |
| Kochen | ca. | 8,68 m ² |
| Schlafen | ca. | 15,05 m ² |
| Bad | ca. | 6,72 m ² |
| Terrasse m. Ü.* | ca. | 3,51 m ² |
| Gesamt | ca. | 61,36 m² |

* Gartenterrassen und Balkonflächen sind zu 50% ihrer Nutzfläche berechnet.



unverbindl. Illustrationen



Legende

| | | | |
|------|---------------------|-----|---------------------|
| UV | Elektroverteiler | RR | Regenrohr |
| WST | Wohnungstation | LS | Luft-/Lichtscht |
| 2.RW | Zweiter Rettungsweg | SNR | Sondernutzungsrecht |